



AIGIJIROKU

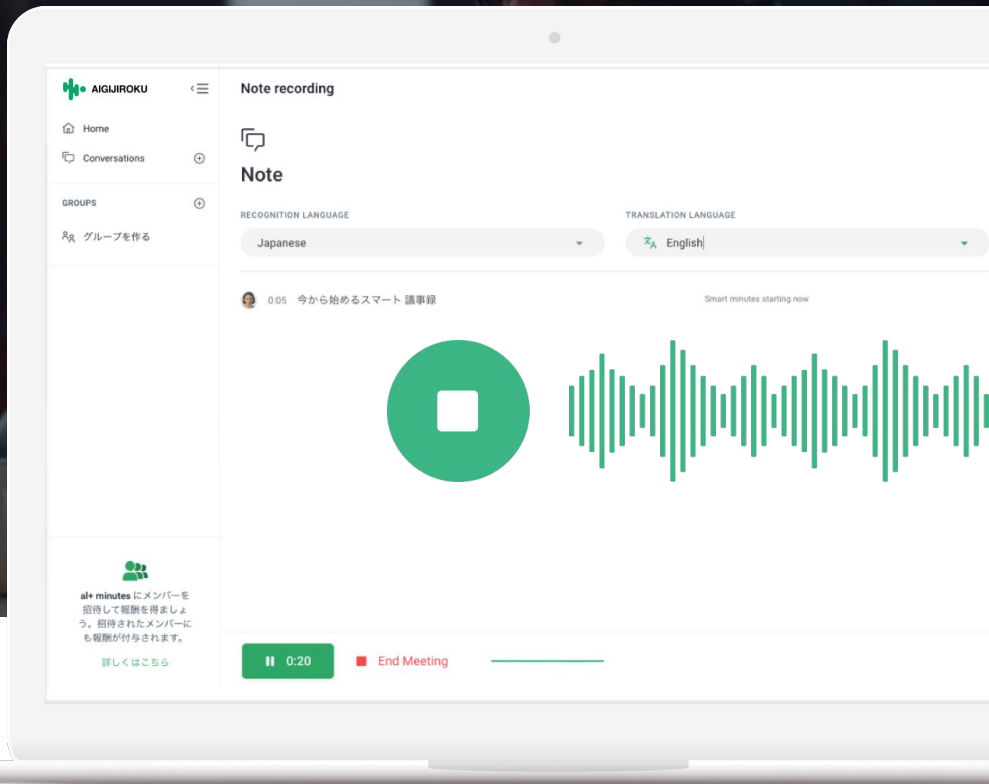


Service overview

いまからはじめるスマート議事録



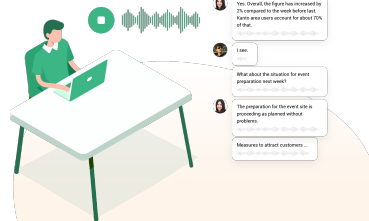
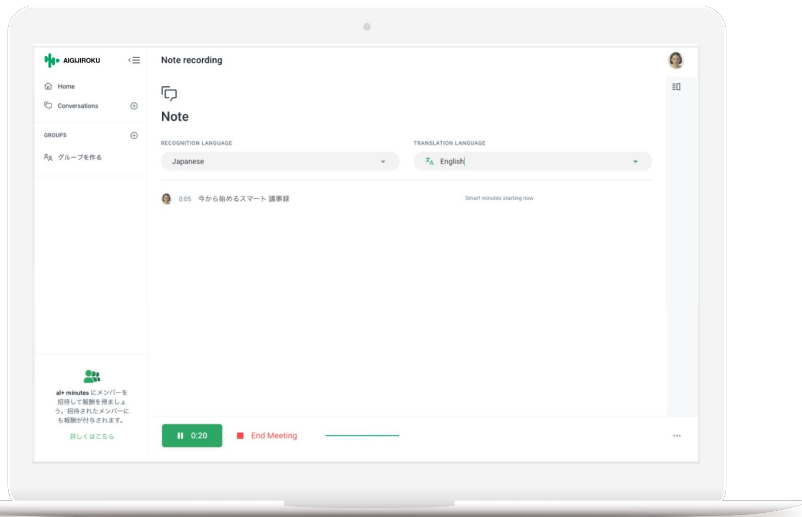
<https://gijiroku.ai>



AI GIJIROKU について

日本初のSaaS型AIスマートミーティング。特別なシステム導入不要！

パソコンさえあれば最先端技術が1日50円から利用可能！特別な知識ゼロですぐにはじめられるスマートミーティング！



Case 1. 個人でAI GIJIROKUを利用

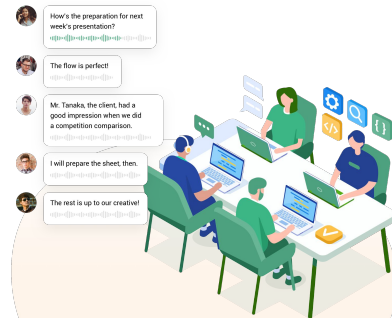
突然重要な会議の議事録係に任命されて大丈夫。ログインするだけですぐに記録が可能です。



Case 3. 翻訳にAI GIJIROKUを利用

35ヶ国語に対応のリアルタイム翻訳。外国人メンバーとの会話も格段にスムーズ&記録可能。

Service overview



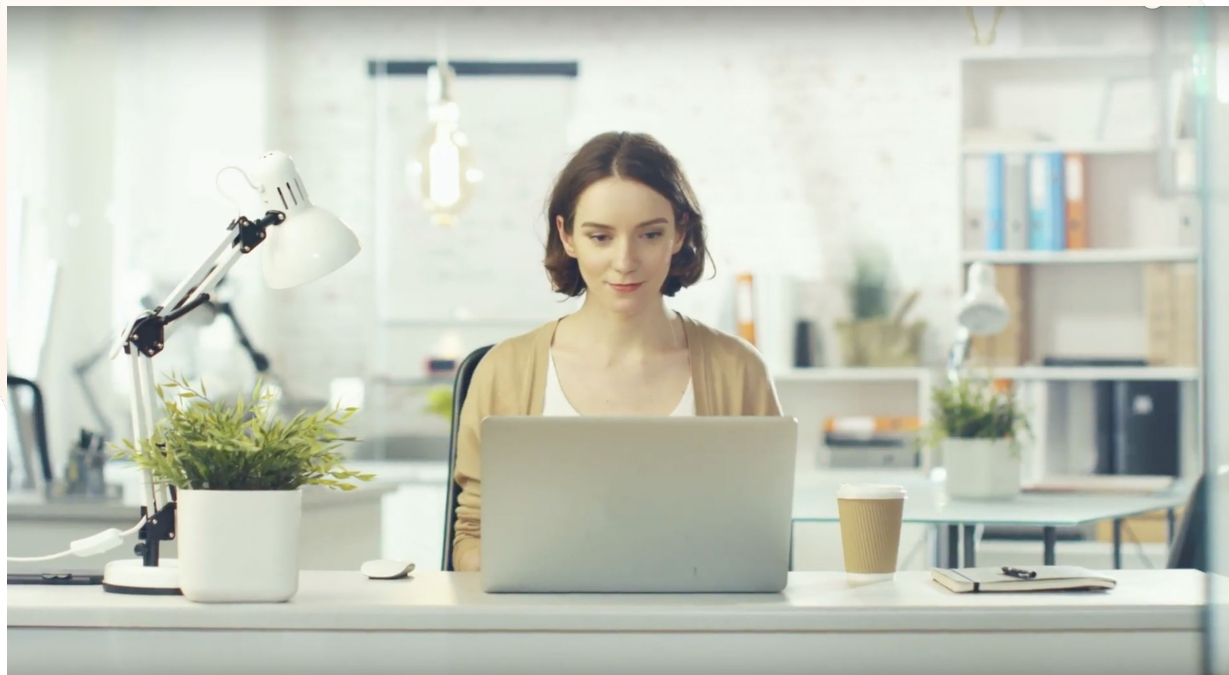
Case 2. 会社やチームでAI GIJIROKUを利用

オンラインでノートPCやタブレットでの参加メンバーの発言もテキストで記録可能。

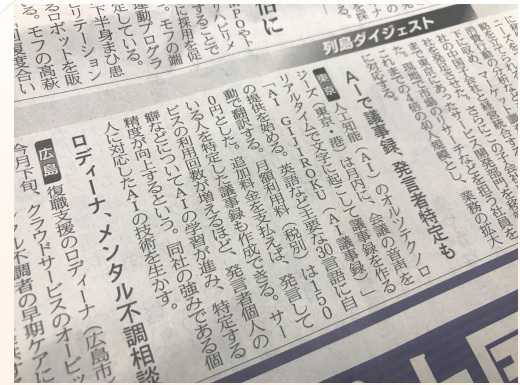
AI GIJIROKU PV

※貴社内外共に自由に公開してくださいませ。

<https://youtu.be/bo3QqLQSDJE>



メディア掲載



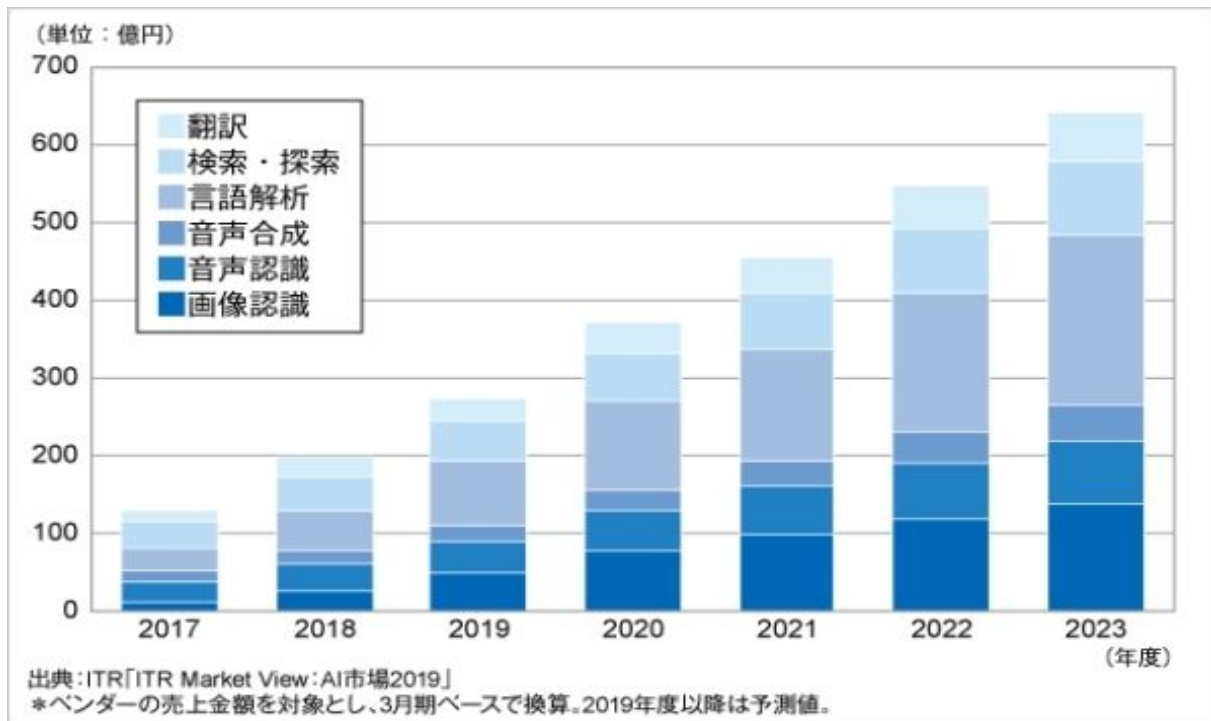
1月13日 日本経済新聞 朝刊



1月24日放送回



世界的に広がるAI議事録市場



主な機能リスト:最先端AI機能がすべてひとつに



膨大なコストを要する人工知能の音声処理 / 言語処理技術を網羅したワンストップサービス

人工知能技術

リアルタイム音声認識	発話内容がリアルタイムにテキスト化されます
グループ機能	最大何名までもグループ化してノートを共有できます
声紋登録	利用者の声・イントネーションを人工知能が学習します
話者分類	グループ通話などでの服数名の声を分類します
話者識別	声紋登録された利用者の声がどのメッセージと合致してるかを特定します
キーワード抽出	ミーティング中の重要なキーワードを自動抽出します
登録辞書を活用した自動パーソナライズ変換	利用者個別の辞書を生成し重要な固有名詞を自動でパーソナライズします
近似発音への自動パーソナライズ変換	近似発音への自動パーソナライズ変換
多言語音声認識	35ヶ国語以上の言語でも音声入力からのテキスト化が可能です
多言語翻訳	35ヶ国語以上の言語に自動翻訳できます

その他機能

テキスト/音声ダウンロード	収録したテキストおよび音声をダウンロード
カレンダー連携	通常利用されてるカレンダーと連携し自動の収録開始参加者データ共有が可能です
Email/SNSによるデータ共有	Email/SNS(Facebookなど)を用いて収録したデータを共有することが可能です

人工知能による35ヶ国語以上の発話・ 翻訳・発声可能



現在の進捗を教えてください。
Please tell me your current progress.
请汇报现在进行的情况。



Everything is mostly
progressing smoothly.
大方順調です。
一切大致上进行的很顺利。



うまくいっていない部分はどこですか？
What are the problem areas?
有问题的地方在哪里？



The issue that is being delayed,
actually.
実は課題になっていた部分が遅れています。
问题出于在其实时间上有所延误。



テキスト化・翻訳・発声すべて可能な言語35言語)

日本語	アフリカンス語
英語	バスク語
中国語	カタロニア語
スペイン語	クロアチア語
ヒンディー語	チェコ語
ポルトガル語	デンマーク語
ロシア語	フィンランド語
マレーシア語	ガリシア語
フランス語	アイスランド語
ドイツ語	ノルウェー語
韓国語	ポーランド語
イタリア語	ルーマニア語
オランダ語	スロバキア語
フィリピン語	スロベニア語
ベトナム語	スウェーデン語
インドネシア語	トルコ語
ハンガリー語	ズールー語

他サービスとの技術的優位性

音声認識は世界最高精度のモデルを採用。

オルツ ならではのパーソナライズ人工知能モデルの自動生成技術が更に精度を5%以上後押し！使えば使うほど精度がよくなる強化学習型音声認識サービスです。

文章のパーソナライズ

olzテクノロジーの
米倉和孝です。

ALT Technologiesの
米倉千貴です。

ユーザーのSNS,EMAILまた手動登録した辞書データから人工知能が自動学習し文書のパーソナライズ化を実行します。

話者特定のパーソナライズ



ユーザーの声紋を判断し、対話中での話者特定を自動化します。最大で93.3%以上の精度、ノイズな環境で76.5%以上の精度の最先端モデルが利用できます

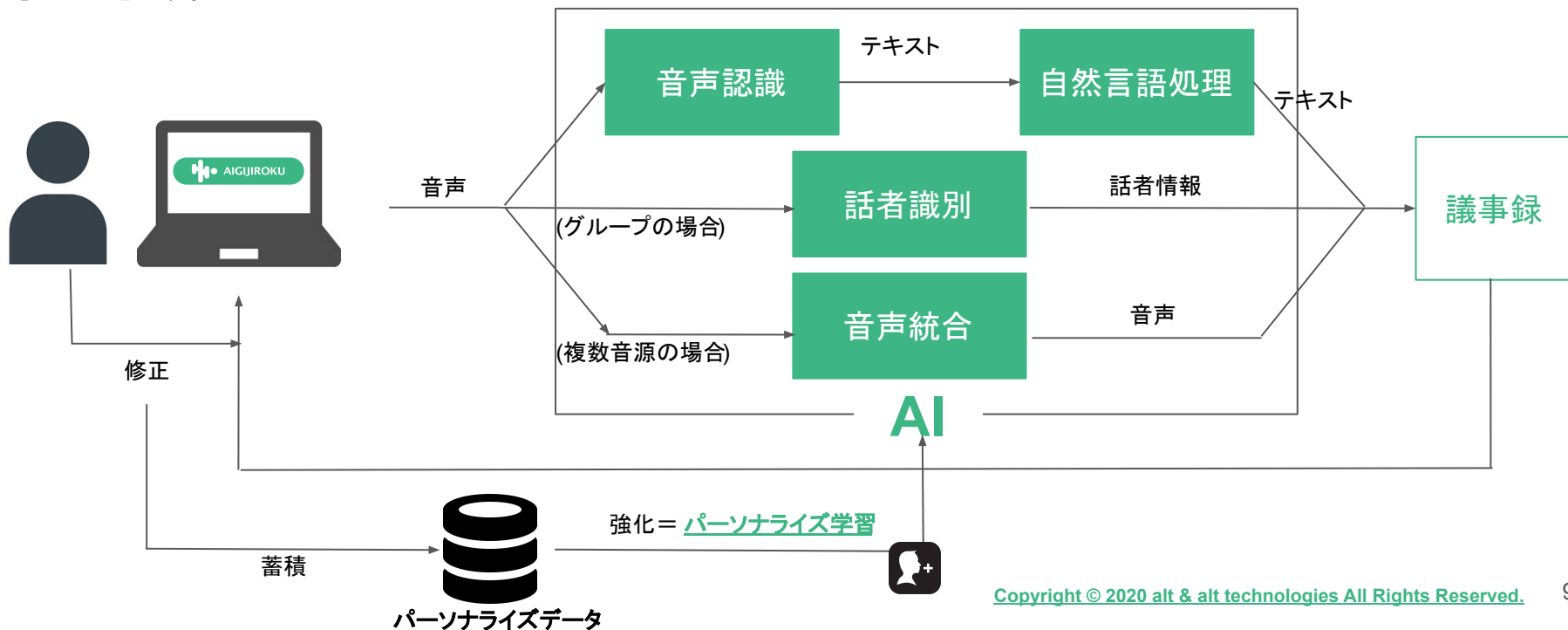
機械学習用パーソナライズデータの自動収集化



認識誤認結果をかたんに手動修正できます。手動修正されたデータは人工知能が再学習し精度を自動的に向上させます

パーソナライズシステム

AI GIJROKUに入力された音声は、音声認識・自然言語処理・話者識別・音声統合の技術を通じて議事録に反映されます。議事録が間違っても簡単に修正可能で、修正結果は蓄積→パーソナライズ学習されるので、使えば使うほどあなたの話し方に最適化されていきます。



サービスご利用方法

<https://gijiroku.ai/>

ご利用のパソコンから上記に Accessして会員登録してご利用ください

紙面でのお申し込みをご希望の際には下記にご相談ください

email:gijiroku@alt.ai

TEL:03-6380-7076

担当:浅井

基本的な利用方法

- 1) サインアップ/ログイン
- 2) ひとりでレコーディング
- 3) 編集
- 4) 翻訳機能 日本語＞英語 英語＞日本語 中国語＞日本語
- 5) AI再生 翻訳されたテキストの音声再生テスト(中国語)
- 6) 音声データインポート機能
(テストデータDLURL:https://drive.google.com/file/d/1_nijnpNULxuSBqWPLshPaWS1Ay3FasaN/view?usp=sharing)
- 7) グループ設定/グループ通話 オフライン(話者認識あり)
- 8) グループ オンラインテスト(話者認識なし)
- 9) 議事録データのシェアテスト

お客様の声

「会議で議事録作成に費やしていた時間を大幅に削減！」

日常的に行われる会議の効率化をはかりたい為に、AI GIJIROKUをトライアルしてみました。
音声データが会議ごとに残ると、議事録に費やしていた時間が半減でき、業務効率化に役立ちそうだと感じます。



地方自治体

「オンライン申し込みで直ぐに利用開始ができる！」

他社製品を色々試していたが、導入費用のハードルが高く、手が出せなかった。オンラインで直ぐにアカウントが作成できて議事録を使えるのはとても便利！



最大手リクルート企業

「音声データの議事録による仕事の効率化アップ！」

取材時の音声データをAI GIJIROKUにアップロードして、テキスト化してくれる機能は大変便利だと感じています。
多言語にも対応しているので、外国人との会議や取材にも活用できると思います。



大手メディア企業

よくある質問と回答

<https://gijiroku.ai/support/>

Q:スマホでは使えますか？スマホのアプリ版はいつ出てきますか？

A:AI GIJIROKUアプリ版は2020年春以降のリリースを予定しております。

Q:使えるブラウザは何ですか？

A:Google Chromeです。

Q:外部マイク不要との事ですが、どのようにして音声を拾っているのでしょうか。

A:パソコンの内蔵マイクから音声を拾っております。

もちろん、外部マイクをご利用いただくことも可能でございます。

Q:音声があまり良く認識されません。

A:正しく音声を認識させるため、最初に声紋登録の設定が必要です。声紋登録を行ってからご利用くださいませ。

複数人で使っていたり際は、1人1アカウントの登録が必要です。

Q:音声収録ができません

A:ブラウザ内のマイクが許可されていない可能性があります。

ブラウザの鍵アイコンから設定を見直してください

Q:トライアルアカウントの招待をいただきたいのですが。

A:gijiroku@alt.ai までご相談ください。

只今、多くのお問い合わせをいただいておりますので、ご連絡までにお時間をいただく場合もございます。

Q:Googleカレンダーと連携したら、メール通知が飛んでしまいます。

A:カレンダー連携を解除して頂き、home画面をリロードすると、メールが飛ばなくなります。お試しください。

Q:ログイン時「500 An error occurred」の画面になってしまいます。

A:ブラウザの更新から再起動し、立ち上げ直してみてください。

Q:Import Audioの拡張子は何が対応していますか。

A:wav,mp3,m4a,ogg形式に対応しております。

Q:テキストや音声はダウンロードできますか？

A:ダウンロード可能です。

各種お問い合わせ

AI GIJIROKUサポートサイト

<http://gijiroku.ai/support/>

フォームメールからのお問合せ

サービスについて/ビジネスについて/取材について/その他

<https://gijiroku.ai/contact/>

不具合/障害について

<https://gijiroku.ai/bug-failure-report/>

パートナー について

<https://gijiroku.ai/partner-company/>

会社概要

会社名	株式会社オルツテクノロジーズ ALT Technologies Inc.
株主	株式会社オルツ(100%)
所在地	〒106-0032 東京都港区六本木7-15-7 新六本木ビル(SENQ六本木703)
電話番号	03-6380-7076
設立	2019年4月
URL	https://alt-technologies.com/
事業内容	AIコンサルティング AIソリューション提供・開発
al+ (オルツ)とは	株式会社オルツ代表取締役・米倉千貴により2014年11月創業。2018年6月AI・人工知能のスタートアップ企業として経済産業省よりJ-StartUp企業に選出される。P.A.I(Personal Artificial Intelligence)により自身の意思をデジタル化し、それをクラウド上に配置してあらゆるデジタル作業をそのクローンにさせることを目的としたA.Iをビジョンとし、研究開発を行なっている。 https://alt.ai/